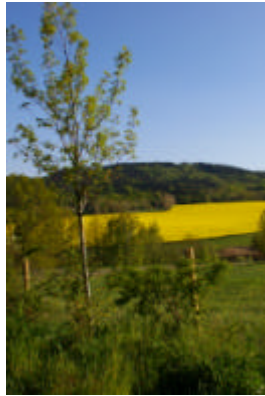


Gemeinde Kubschütz



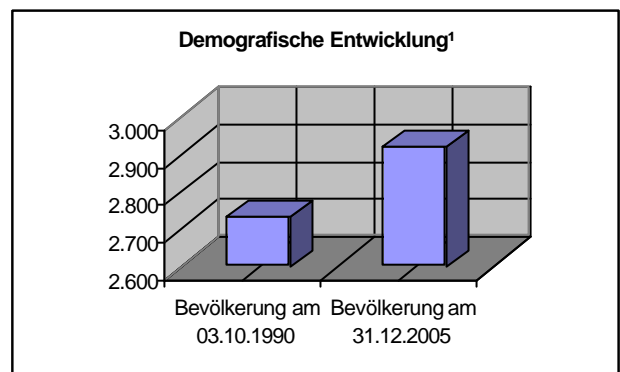
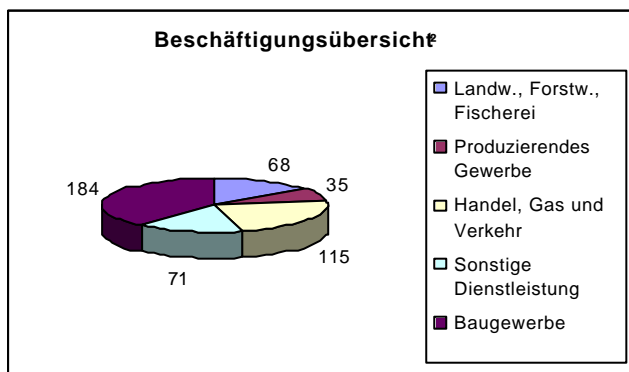
Einwohner¹: 2.864 EW

Fläche¹: 4.352,58 ha

Ortsteile¹: 25 (Baschütz, Blösa, Canitz-Christina, Daranitz, Döhlen, Großkunitz, Grubditz, Jenkwitz, Kreckwitz, Kubschütz, Kumschütz, Litten, Neupurschwitz, Pielitz, Purschwitz, Rabitz, Rachlau, Rieschen, Scheckwitz, Soculahora, Jeßnitz, Soritz, Waditz, Weißig, Zieschütz)

Erwerbstätige²: 2.051

Arbeitslose²: 286 (13,9%)



Alleinstellungsmerkmale³:

- Landschaft
- Zugehörigkeit zu Bautzener Oberland, weniger zu OHTL
- Gemeindegrenze verläuft auf Czorneboh

Stärken³:

- stabile Landwirtschaft garantiert Arbeitsplätze - gute Böden
- gute Verkehrserschließung (B6, A4, Bahn, S111)
- Flugplatz Litten
- stabile Einwohnerzahlen seit 1994
- ländliches Umfeld
- geringe Entfernung zu Bautzen
- Wohngemeinde

Schwächen³:

- am Rande der Kreisstadt gelegen - kein Bedarf an Gewerbe
- Zergliederung der Gemeinde - 25 OT - keine Zentrumslage
- Randlage im Oberland

¹ Eigene Erhebungen: Gemeindefragebögen (04/05.2007)

² Statistisches Landesamt Kamenz: Gemeindestatistik, Gebietsstand 30.06.2005

³ Statistisches Landesamt Kamenz: Gemeindestatistik, Gebietsstand 01.01.2006