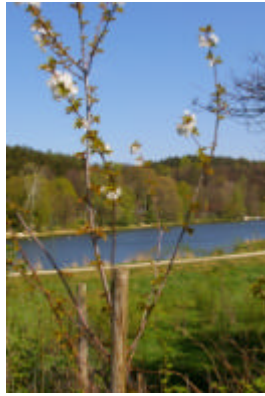
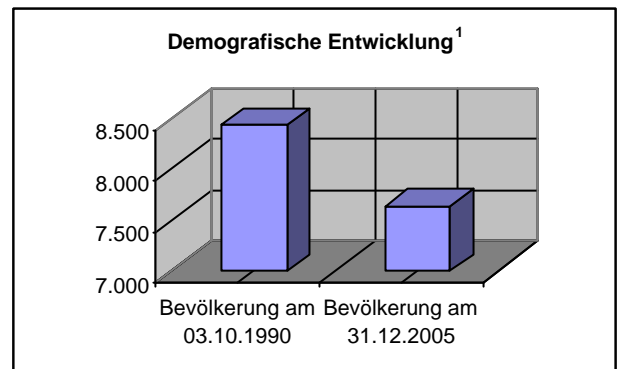
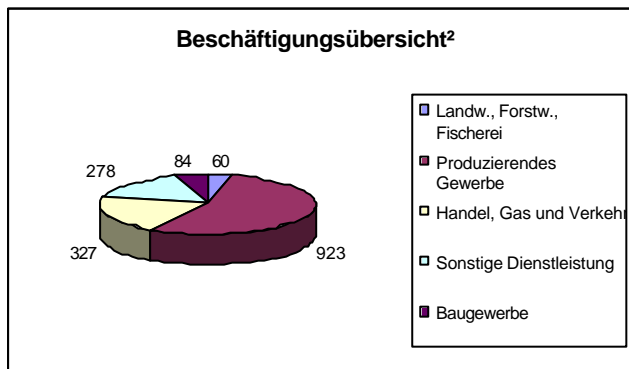


Gemeinde Sohland



Einwohner¹: 7.499 EW
Fläche¹: 3.719 ha
Ortsteile¹: 3 Hauptortsteile (Sohland, Taubenheim, Wehrsdorf)

Erwerbstätige²: 2.322
Arbeitslose²: 358 (15,4%)



Alleinstellungsmerkmale³:

- Wirtschaftsregion des Landkreises
- touristisches Naherholungsgebiet mit bodenständigen Gastgebern
- Wintersportgebiet

Stärken³:

- gewerbliche Entwicklung (ca. 2000 sozialversicherungspflichtige Arbeitsverhältnisse)
- Infrastruktur gewerblich und touristisch
- bürgerliches Engagement

Schwächen³:

- private nichtsanierungsfähige Bausubstanz
- Arbeitslosigkeit

¹ Statistisches Landesamt Kamenz: Gemeindestatistik, Gebietsstand 01.01.2006

² Statistisches Landesamt Kamenz: Gemeindestatistik, Gebietsstand 30.06.2005

³ Eigene Erhebungen: Gemeindefragebögen (04/05.2007)